

Verkeerstelling Jeltingalaan Buitenpost April 2011

Verkeersdata

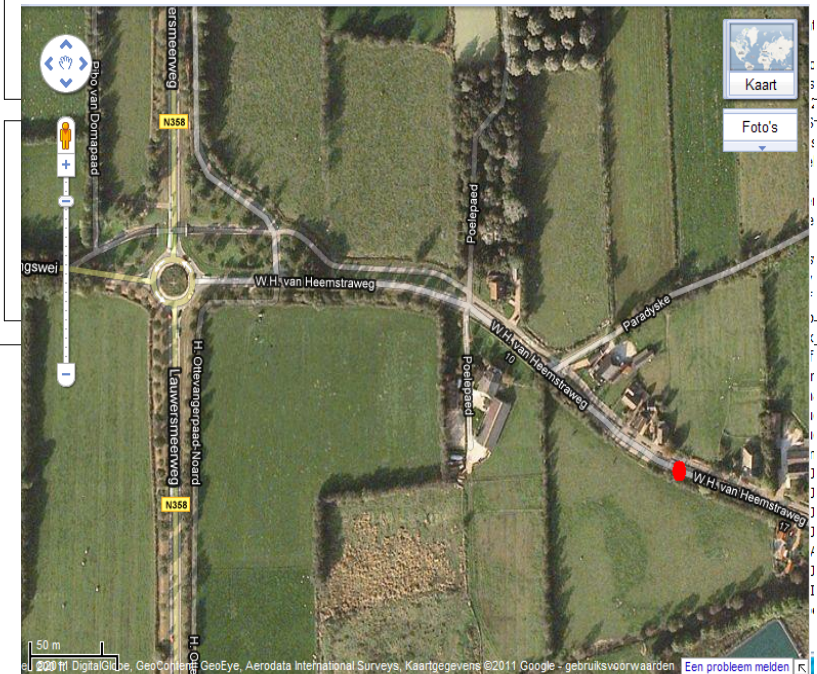
Meetpunt :			
Coordinates:			
Details :			
Plaats:			
Direction	+	Lane(s)	1
Direction	-	Lane(s)	1
Municipality:	Lane width: [m]	Total number of lanes:	2
Toegestane snelheid :			
Meetbegin:	maandag 4 april 2011		13:37 uur
Meeteinde:	maandag 11 april 2011		13:39 uur

Verwerking

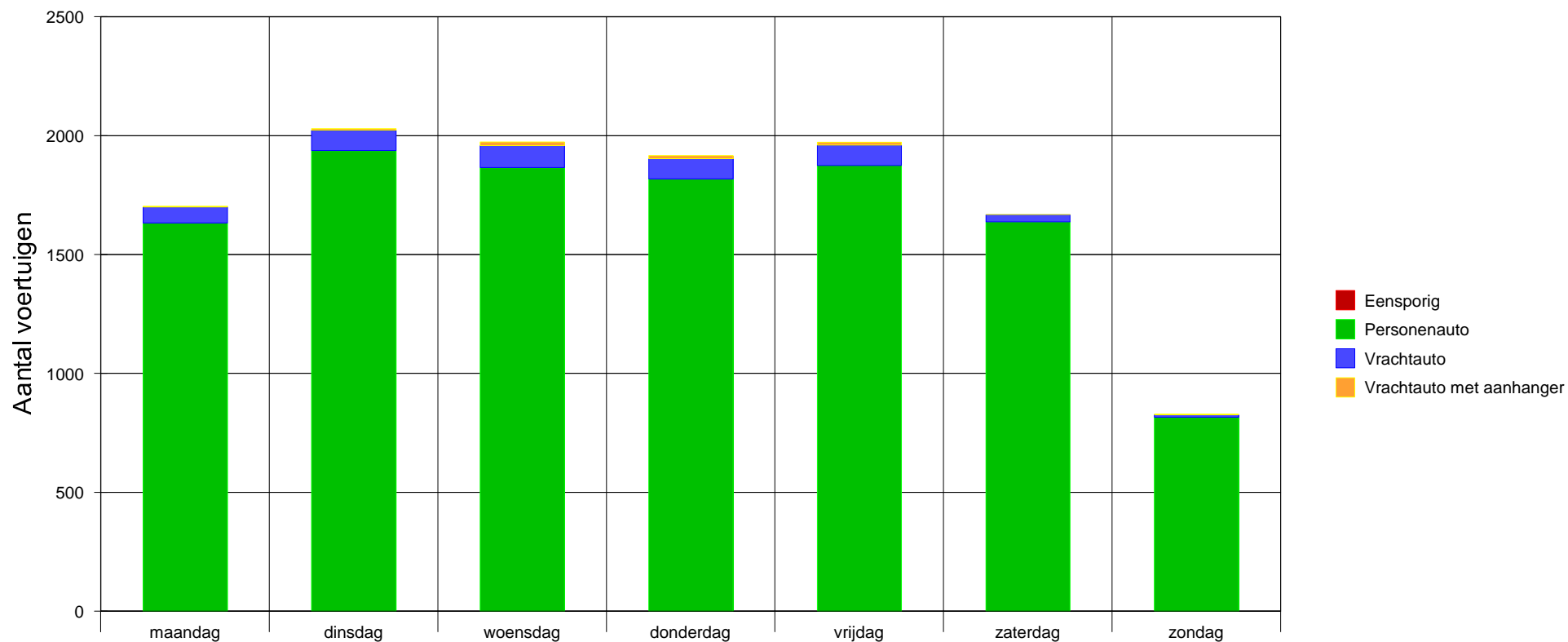
Organisatie:	Gemeente Achtkarspelen
Plaats	Buitenpost
Contact person:	W van der Veen
Telephone:	0511-548213
Fax:	
EMAIL:	W.vanderveen@achtkarspelen.nl

Toelichting

- Va ... Average speed
- V85 ... Speed that 85% of the vehicles are at or below
- Vmax ... Maximum speed
- Average time interval: Average value for all vehicles driving in column
- ADT: Average Daily Traffic



Verkeerstelling Jeltingalaan Buitenpost April 2011



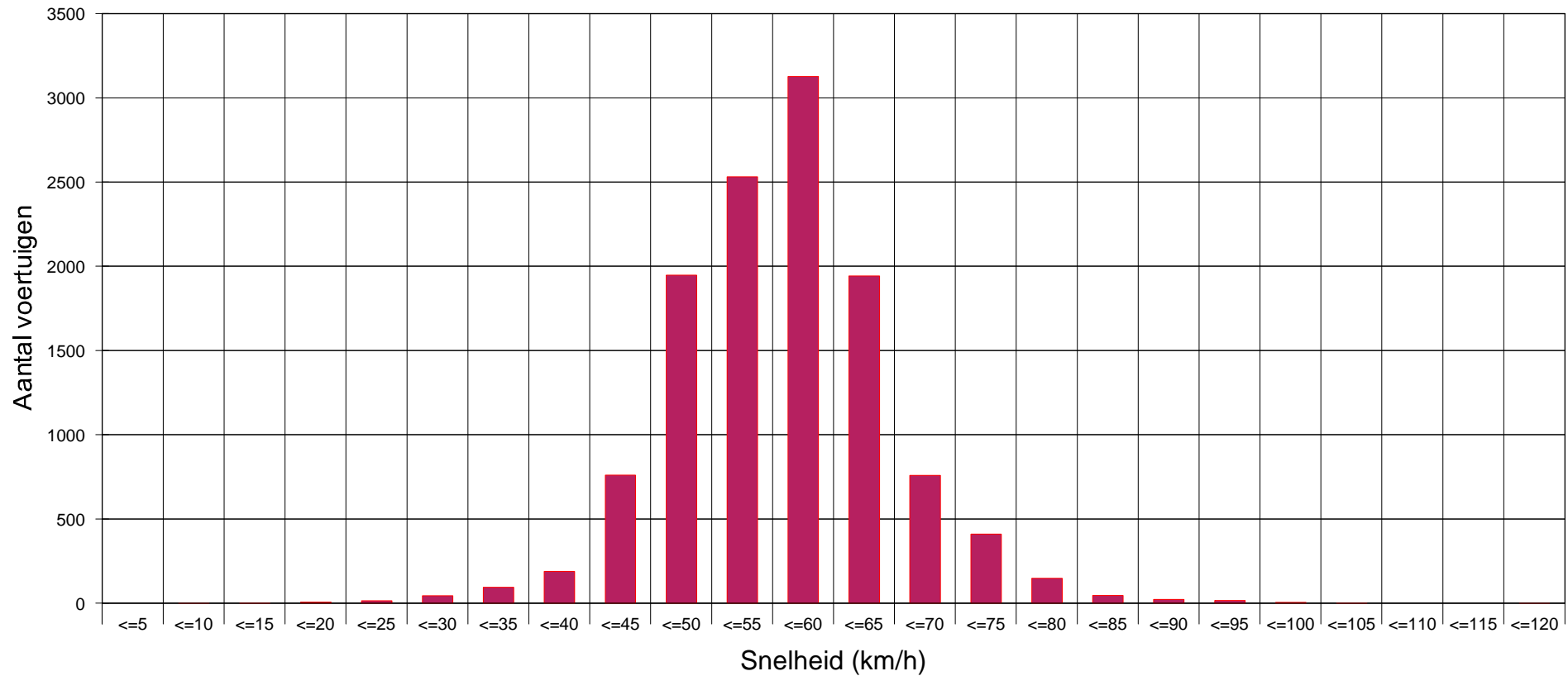
Statistiek

Periode:

maandag 4 april 2011, 13:37 uur tot maandag 11 april 2011, 13:39 uur

		Aantal +	%	Aantal -	%	Totaal	%	V15 +	Vg +	V85 +	Vmax+	V15 -	Vg -	V85 -	Vmax -	
	Eensporig	0	0	0	0	0	0									
Gemiddelde afstand:	1,4 sec	Personenaut	6049	96	5534	95,5	11583	95,8	49	58	66	104	47	55	62	119
Verkeer in kolonne:	10 %	Vrachtauto	224	3,6	236	4,1	460	3,8	43	50	58	74	41	48	54	65
ADT:	1728	Vrachtauto n	27	0,4	27	0,5	54	0,4	41	47	55	57	36	43	51	54
Aandeel vrachverkeer:	4 %	Totaal	6300	52,1	5797	47,9	12097	100	49	57	66	104	47	55	62	119

Verkeerstelling Jeltingalaan Buitenpost April 2011



Statistiek

Periode:

maandag 4 april 2011, 13:37 uur tot maandag 11 april 2011, 13:39 uur

		Aantal +	%	Aantal -	%	Totaal	%	V15 +	Vg +	V85 +	Vmax+	V15 -	Vg -	V85 -	Vmax -	
	Eensporig	0	0	0	0	0	0									
Gemiddelde afstand:	1,4 sec	Personenaut	6049	96	5534	95,5	11583	95,8	49	58	66	104	47	55	62	119
Verkeer in kolonne:	10 %	Vrachtauto	224	3,6	236	4,1	460	3,8	43	50	58	74	41	48	54	65
ADT:	1728	Vrachtauto n	27	0,4	27	0,5	54	0,4	41	47	55	57	36	43	51	54
Aandeel vrachverkeer:	4 %	Totaal	6300	52,1	5797	47,9	12097	100	49	57	66	104	47	55	62	119

Detailverwerking maandag 4 april 2011, 13:37 uur tot maandag 11 april 2011, 13:39 uur

	Personenauto					Vrachtauto					Vrachtauto met aanhanger					Vrachtauto + Vrachtauto met aanhanger					Totaal					
	Verwerking:	Aantal	andee	Vg km/h	V85 km/h	Vmax km/h	Aantal	andee	Vg km/h	V85 km/h	Vmax km/h	Aantal	andee	Vg km/h	V85 km/h	Vmax km/h	Aantal	andee	Vg km/h	V85 km/h	Vmax km/h	Aantal	andee	Vg km/h	V85 km/h	Vmax km/h
Richting +	Dag:	3915	95,3	58	66	98	169	4,1	51	58	74	25	0,6	47	55	57	194	4,7	50	57	74	4109	34	57	66	98
	Avond:	539	99,1	59	66	102	5	0,9	42	56	56	0	0				5	0,9	42	56	56	544	4,5	58	66	102
	Nacht:	343	92	58	67	97	28	7,5	49	57	69	2	0,5	43	46	46	30	8	49	57	69	373	3,1	58	67	97
	16 uur:	4591	95,6	58	66	102	185	3,9	50	58	74	27	0,6	47	55	57	212	4,4	50	57	74	4803	39,7	57	65	102
	Werkverkeer:	4806	95,4	58	66	102	203	4	50	58	74	27	0,5	47	55	57	230	4,6	50	57	74	5036	41,6	57	66	102
	Weekendverkeer:	1243	98,3	57	66	104	21	1,7	50	59	63	0	0				21	1,7	50	59	63	1264	10,4	57	66	104
	Totale verkeer:	6049	96	58	66	104	224	3,6	50	58	74	27	0,4	47	55	57	251	4	50	57	74	6300	52,1	57	66	104
Richting -	Dag:	3331	94,6	55	62	119	176	5	48	54	65	16	0,5	41	50	52	192	5,4	47	54	65	3523	29,1	54	62	119
	Avond:	354	97,8	55	64	93	8	2,2	44	51	52	0	0				8	2,2	44	51	52	362	3	55	64	93
	Nacht:	628	94,2	57	64	94	31	4,6	48	52	63	8	1,2	47	51	51	39	5,8	48	52	63	667	5,5	57	64	94
	16 uur:	4077	94,9	55	62	119	197	4,6	48	54	65	20	0,5	42	51	52	217	5,1	47	54	65	4294	35,5	55	62	119
	Werkverkeer:	4324	94,8	55	62	119	215	4,7	48	54	65	24	0,5	43	51	52	239	5,2	47	54	65	4563	37,7	55	62	119
	Weekendverkeer:	1210	98,1	54	62	94	21	1,7	50	59	61	3	0,2	45	54	54	24	1,9	49	55	61	1234	10,2	54	62	94
	Totale verkeer:	5534	95,5	55	62	119	236	4,1	48	54	65	27	0,5	43	51	54	263	4,5	47	54	65	5797	47,9	55	62	119
Totaal	Dag:	7246	94,9	56	64	119	345	4,5	49	56	74	41	0,5	45	51	57	386	5,1	49	56	74	7632	63,1	56	64	119
	Avond:	893	98,6	57	65	102	13	1,4	43	52	56	0	0				13	1,4	43	52	56	906	7,5	57	65	102
	Nacht:	971	93,4	58	66	97	59	5,7	49	55	69	10	1	46	51	51	69	6,6	48	54	69	1040	8,6	57	65	97
	16 uur:	8668	95,3	57	64	119	382	4,2	49	56	74	47	0,5	45	51	57	429	4,7	49	56	74	9097	75,2	56	64	119
	Werkverkeer:	9130	95,1	57	64	119	418	4,4	49	56	74	51	0,5	45	51	57	469	4,9	49	56	74	9599	79,4	56	64	119
	Weekendverkeer:	2453	98,2	56	64	104	42	1,7	50	59	63	3	0,1	45	54	54	45	1,8	49	59	63	2498	20,6	56	64	104
	Totale verkeer:	11583	95,8	56	64	119	460	3,8	49	56	74	54	0,4	45	51	57	514	4,2	49	56	74	12097	100	56	64	119



Detailverwerking maandag 4 april 2011, 13:37 uur tot maandag 11 april 2011, 13:39 uur

Verwerking:				Gemiddelde verkeer									
	Van - Tot	Dagen	Rtg.	Dag:		Avond:		Nacht:		16 uur:		ADT	
Van - Tot				07:00 - 18:59		19:00 - 22:59		23:00 - 06:59		06:00 - 21:59		00:00 - 23:59	
Dagen				7,003		7		7		7,002		7,001	
				AT [Vtg/h]	AT [Vtg/12h]	AT [Vtg/h]	AT [Vtg/4h]	AT [Vtg/h]	AT [Vtg/8h]	AT [Vtg/h]	AT [Vtg/16h]	AT [Vtg/h]	ADT [Vtg/24h]
Werkverkeer:	ma - vr	5,001	+	69	821	27	109	9	75	60	960	42	1007
			-	59	704	18	72	17	133	54	858	38	912
			T	127	1526	45	181	26	208	114	1819	80	1919
Weekendverkeer:	za - zo	2	+	46	547	13	52	4	32	38	601	26	632
			-	45	542	13	52	3	22	37	599	26	617
			T	91	1089	26	105	7	55	75	1200	52	1249
Totale verkeer:		7,001	+	62	743	23	93	8	63	54	858	37	900
			-	55	658	17	67	13	102	49	784	34	828
			T	117	1401	40	159	21	164	103	1642	72	1728



Detailverwerking maandag 4 april 2011, 13:37 uur tot maandag 11 april 2011, 13:39 uur

Verwerking:	Van - Tot	Dagen	Rtg.	Spitsuren				K - Factoren		
				Van gemiddelde waarden		Absoluut		K6	K16	K200
Van - Tot				Tijd	[Vtg/h]	Datum, tijd	[Vtg/h]	06:00 - 08:59	06:00 - 21:59	Spitsuur
								15:00 - 17:59		
Werkverkeer:	ma - vr	5,001	+	15:00	122	7-4-2011, 15:00	147	0,426	0,954	0,121
			-	06:00	89	5-4-2011, 06:00	105	0,458	0,941	0,098
			T	15:00	189	7-4-2011, 14:45	215	0,441	0,947	0,098
Weekendverkeer:	za - zo	2	+	11:15	72	9-4-2011, 11:15	115	0,297	0,951	0,114
			-	08:45	60	9-4-2011, 08:45	99	0,36	0,971	0,097
			T	13:00	114	9-4-2011, 09:15	191	0,328	0,961	0,091
Totale verkeer:		7,001	+	15:00	102	7-4-2011, 15:00	147	0,4	0,953	0,113
			-	06:45	74	5-4-2011, 06:00	105	0,437	0,947	0,089
			T	15:00	165	7-4-2011, 14:45	215	0,418	0,95	0,095

Legende bij K-factoren:

K(I)-factor: Voertuigen in periode 1+2/ADT

K(J)-factor: Voertuigen in 16 uur periode/ADT

K(200)-factor Voertuigen in spitsuur/ADT

